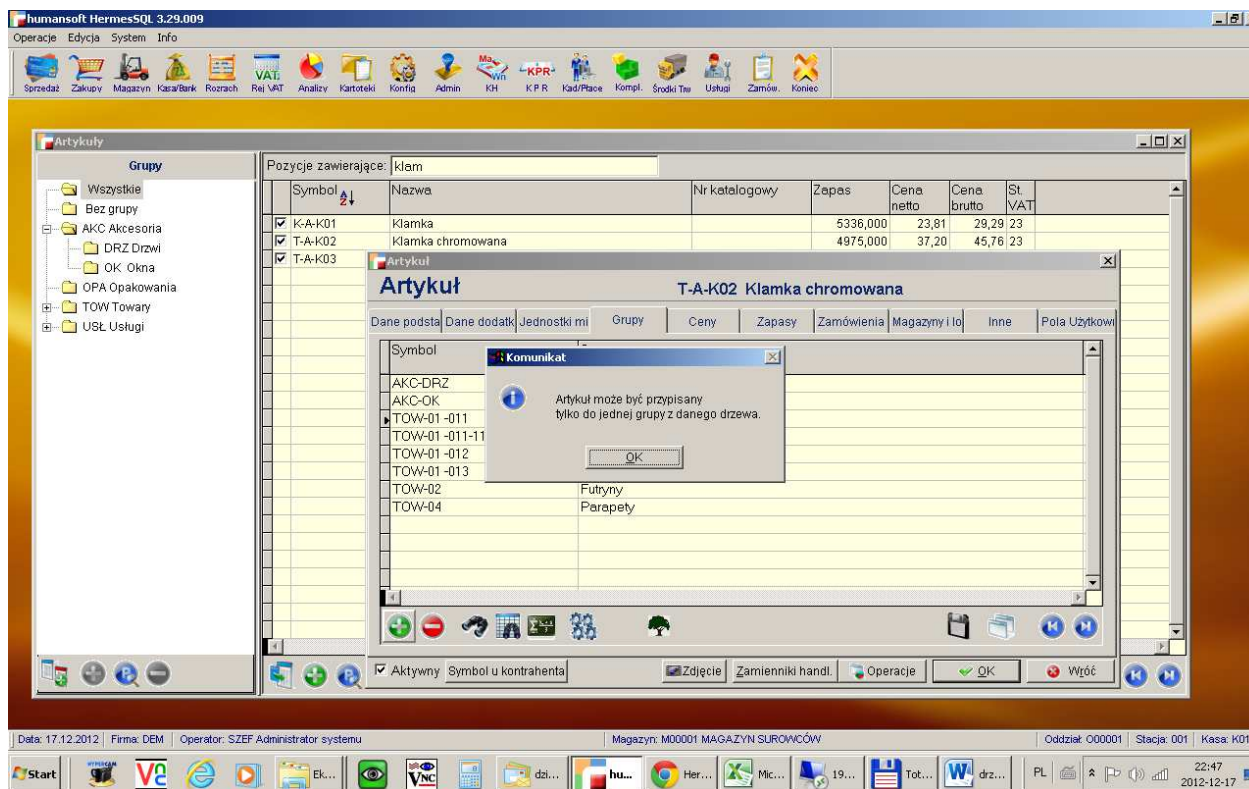


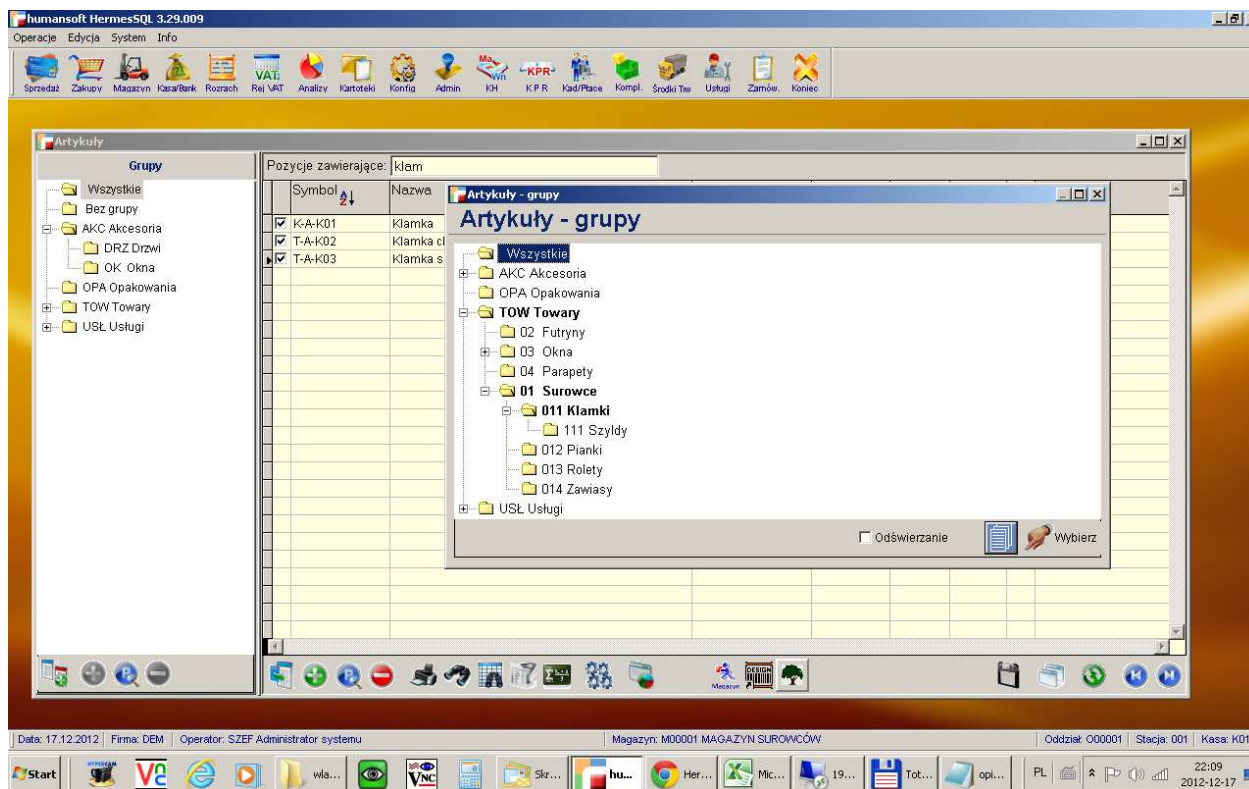
Zmodyfikowana funkcja przypisywania artykułów do kilku gałęzi w jednym drzewie

Aby rozpocząć pracę z nową funkcjonalnością należy zdawać sobie sprawę że budowane w ten sposób drzewa, nie można wykorzystywać w tworzeniu zestawów rabatowych !!!

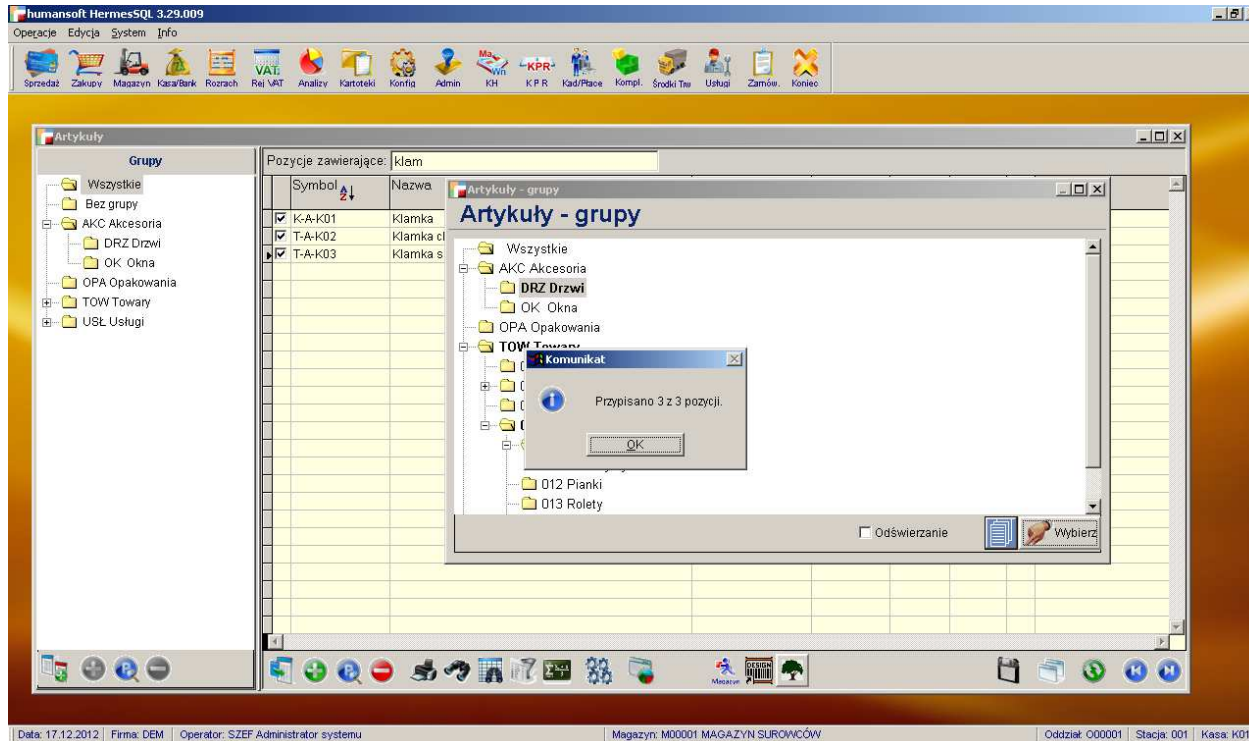
Celem funkcjonalności jest umożliwienie dopisywania artykułu w jednym lub kilku drzewach bez poniższego ograniczenia o przypisaniu tylko do jednej grupy z danego drzewa.



W tym celu na liście artykułów mamy dodatkową funkcję użytkownika drzewo. Z jej poziomu możemy zbiorczo przypisywać zaznaczone artykuły do poszczególnych drzew i grup

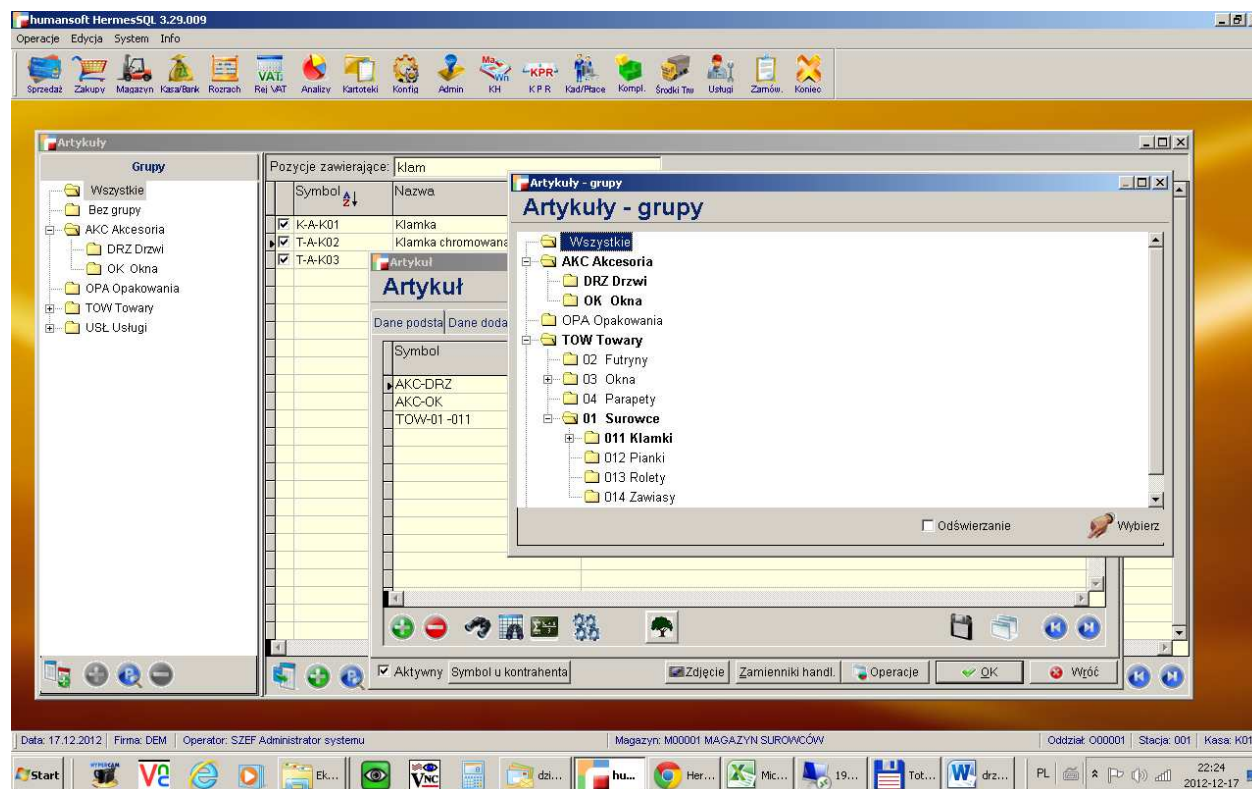


Po jej wywołaniu zaraz widzimy czcionką wytłuszczzoną w których drzewach i grupach są już przypisane wszystkie nasze zaznaczone artykuły. Czcionką szarą niektóre.
Po wybraniu gałęzi drzewa (grupy) do której chcemy przypisać wybrane artykuły klikamy wybierz



I otrzymujemy komunikat o przypisaniu artykułów do wybranego drzewa.

Drugą opcją jest indywidualne przypisywanie artykułu do drzewa. W kartotece artykułów w zakładce grupy wywołujemy naszą funkcję prywatną drzewo



Podobnie jak na liście towarów wyłuszczonej czcionką widzimy drzewa do których przypisany jest już nasz artykuł. Z tej opcji możemy również stojąc na danej gałęzi przypisać artykuł do danej gałęzi. Dzięki naszej funkcjonalności mogą Państwo otrzymać poniższy zapis w grupach.

